



REPUBLIKA HRVATSKA
MINISTARSTVO GOSPODARSTVA I
ODRŽIVOG RAZVOJA

O B A V I J E S T

o namjeri provođenja postupka javnog nadmetanja za odabir najpovoljnijeg ponuditelja za istraživanje mineralnih sirovina u traženom istražnom prostoru tehničko-građevnog kamena "Siljevec", radi davanja koncesije za eksploataciju

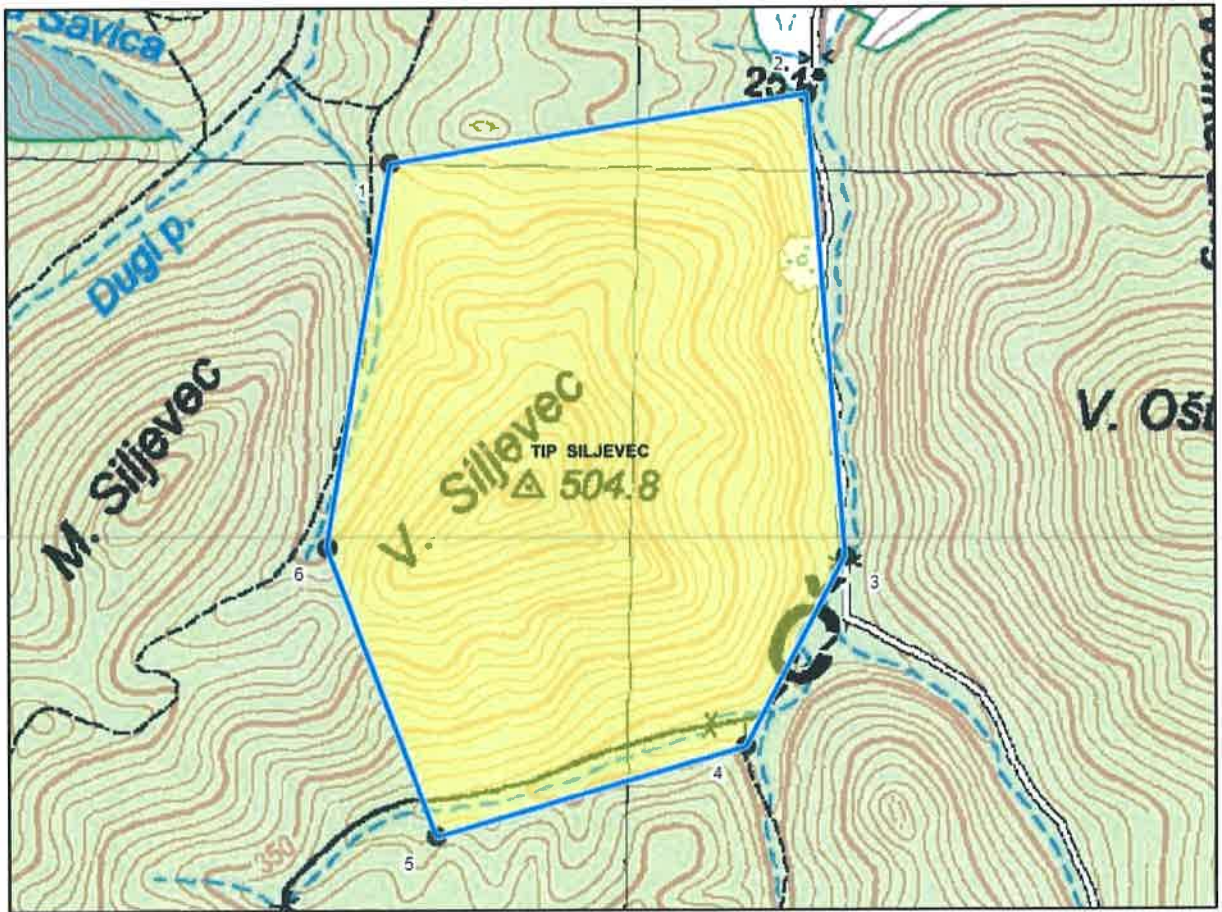
Ministarstvo gospodarstva i održivog razvoja ovim putem obavještava zainteresiranu javnost o namjeri provođenja postupka javnog nadmetanja za odabir najpovoljnijeg ponuditelja za istraživanje mineralnih sirovina u traženom istražnom prostoru tehničko-građevnog kamena "Siljevec", radi davanja koncesije za eksploataciju.

Traženi istražni prostor tehničko-građevnog kamena "Siljevec", nalazi se na području Općina Budinščina u Krapinsko-zagorskoj županiji.

Traženi istražni prostor tehničko-građevnog kamena "Siljevec", površine 50,24 ha, ima oblik nepravilnog šesterokuta određenog vršnim točkama 1, 2, 3, 4, 5 i 6, koordinata kako slijedi:

Oznaka točke	E	N	Dužina stranica, m
1	475 522,445	5 116 852,104	549,12
2	476 064,174	5 116 941,875	602,91
3	476 112,796	5 116 340,933	279,48
4	475 983,101	5 116 093,372	419,03
5	475 580,856	5 115 975,965	403,83
6	475 438,001	5 116 353,678	505,53
1	475 522,445	5 116 852,104	

Grafički prikaz traženog istražnog prostora tehničko-građevnog kamena "Siljevec"



Uvidom u Jedinstveni informacijski sustav mineralnih sirovina Republike Hrvatske, traženi istražni prostor tehničko-gradenog kamena "Siljevec", obuhvaća zemljišne čestice (katastarske oznake), kako slijedi:

Redni broj	Katastarska oznaka	Katastarska općina	Površina k.č. unutar istražnog prostora (m ²)
1.	2373/2	Zaježda	0,71
2.	2319/200	Zaježda	5 921,09
3.	2373/5	Zaježda	22,02
4.	2374/4	Zaježda	75,26
5.	2320/7	Zaježda	22 352,75
6.	2610	Zaježda	780,51
7.	2319/196	Zaježda	6 397,31
8.	2319/24	Zaježda	4 114,52
9.	2319/194	Zaježda	6 156,99
10.	2319/20	Zaježda	4 491,43
11.	2319/199	Zaježda	11 916,27
12.	2373/4	Zaježda	5,54
13.	2319/28	Zaježda	4 044,70
14.	2780	Zaježda	29,29
15.	2319/33	Zaježda	8 408,08
16.	2319/34	Zaježda	8 948,60
17.	2319/169	Zaježda	11 563,67
18.	2319/159	Zaježda	12 103,99
19.	2319/201	Zaježda	7 297,27
20.	2319/19	Zaježda	4 597,41
21.	2319/192	Zaježda	6 052,96
22.	2319/177	Zaježda	58 877,30
23.	2319/170	Zaježda	23 628,57
24.	2319/30	Zaježda	7 999,00
25.	2319/195	Zaježda	6 061,94
26.	2319/168	Zaježda	11 697,07
27.	2373/3	Zaježda	93,33
28.	2319/197	Zaježda	6 090,20
29.	2319/31	Zaježda	4 476,43
30.	1993/527	Gotalovec	0,02
31.	2319/198	Zaježda	9 235,33
32.	2319/23	Zaježda	4 616,12
33.	2319/189	Zaježda	6 156,77
34.	2319/21	Zaježda	18 190,45
35.	2319/162	Zaježda	11 629,93
36.	2319/1	Zaježda	11 643,59
37.	2376	Zaježda	289,06
38.	2319/187	Zaježda	5 604,58
39.	2319/29	Zaježda	8 389,61
40.	2319/22	Zaježda	12 726,81
41.	2319/164	Zaježda	10 995,61
42.	2319/160	Zaježda	11 052,23
43.	2319/27	Zaježda	4 517,19
44.	2319/184	Zaježda	1 845,35
45.	2319/185	Zaježda	5 451,43
46.	1993/465	Gotalovec	4,80
47.	1993/467	Gotalovec	69,24
48.	2319/25	Zaježda	4 099,78
49.	2319/193	Zaježda	5 797,78
50.	2319/158	Zaježda	11 041,08
51.	2319/172	Zaježda	11 680,34

52.	2319/165	Zaježda	11 678,73
53.	2319/190	Zaježda	6 412,21
54.	2319/5	Zaježda	13,97
55.	2319/163	Zaježda	11 928,16
56.	2319/3	Zaježda	2 414,72
57.	2319/191	Zaježda	5 745,74
58.	2319/183	Zaježda	63,97
59.	2319/26	Zaježda	3 905,10
60.	2319/167	Zaježda	11 466,45
61.	2319/173	Zaježda	5 090,04
62.	2319/161	Zaježda	10 996,78
63.	2319/32	Zaježda	4 252,38
64.	2319/166	Zaježda	10 868,95
65.	2319/188	Zaježda	12 706,25
66.	2319/186	Zaježda	5 634,64
67.	2375	Zaježda	0,31
Ukupna površina:			502 419,72

Napomena: Utvrđena je razlika u površini poligona traženog istražnog prostora i površini zemljišnih čestica unutar istražnog prostora od – 52,03 m² iz razloga neusklađenosti obuhvata DKP-a katastarske općine Zaježda i katastarske općine Gotalovec.

Uvidom u <https://oss.uredjenazemlja.hr/>, traženi istražni prostor tehničko-građenog kamena "Siljevec", obuhvaća zemljišne čestice (zemljišnoknjižne oznake), kako slijedi:

Redni broj	Zemljišnoknjižne oznaka	Katastarska općina	Broj ZK uložaka	Posjedovni list	Vlastovnica
1.	2373/2	Zaježda	Ne postoji ZK uložak	884	Pravna osoba
2.	2319/200	Zaježda	Ne postoji ZK uložak	846	Fizička osoba
3.	2373/5	Zaježda	Ne postoji ZK uložak	830, 980, 828, 831	Fizička osoba
4.	2374/4	Zaježda	Ne postoji ZK uložak	828	Fizička osoba
5.	2320/7	Zaježda	Ne postoji ZK uložak	883	Pravna osoba
6.	2610	Zaježda	Ne postoji ZK uložak	888	Pravna osoba
7.	2319/196	Zaježda	Ne postoji ZK uložak	941	Fizička osoba
8.	2319/24	Zaježda	742	740	Fizička osoba
9.	2319/194	Zaježda	Ne postoji ZK uložak	526	Fizička osoba
10.	2319/20	Zaježda	738	849	Fizička osoba
11.	2319/199	Zaježda	Ne postoji ZK uložak	1267	Fizička osoba
12.	2373/4	Zaježda	Ne postoji ZK uložak	884	Pravna osoba
13.	2319/28	Zaježda	746	839	Fizička osoba
14.	2780	Zaježda	Ne postoji ZK uložak	888	Pravna osoba
15.	2319/33	Zaježda	751	513, 514, 515	Fizička osoba
16.	2319/34	Zaježda	270	498	Fizička osoba
17.	2319/169	Zaježda	Ne postoji ZK uložak	884	Pravna osoba
18.	2319/159	Zaježda	Ne postoji ZK uložak	884	Pravna osoba

19.	2319/201	Zajezda	736	320, 321	Fizička osoba
20.	2319/19	Zajezda	737	356, 357	Fizička osoba
21.	2319/192	Zajezda	Ne postoji ZK uložak	506	Fizička osoba
22.	2319/177	Zajezda	Ne postoji ZK uložak	400, 590, 630, 719, 720, 778, 1490	Fizička osoba
23.	2319/170	Zajezda	Ne postoji ZK uložak	884	Pravna osoba
24.	2319/30	Zajezda	748	415	Fizička osoba
25.	2319/195	Zajezda	Ne postoji ZK uložak	432	Fizička osoba
26.	2319/168	Zajezda	Ne postoji ZK uložak	884	Pravna osoba
27.	2373/3	Zajezda	Ne postoji ZK uložak	884	Pravna osoba
28.	2319/197	Zajezda	Ne postoji ZK uložak	509	Fizička osoba
29.	2319/31	Zajezda	749	599, 600	Fizička osoba
30.	1993/527	Gotalovec	1713	1691	Republika Hrvatska
31.	2319/198	Zajezda	Ne postoji ZK uložak	696, 698, 699, 700	Fizička osoba
32.	2319/23	Zajezda	741	691	Fizička osoba
33.	2319/189	Zajezda	Ne postoji ZK uložak	704	Fizička osoba
34.	2319/21	Zajezda	739	583, 584, 451	Fizička osoba
35.	2319/162	Zajezda	Ne postoji ZK uložak	884	Pravna osoba
36.	2319/1	Zajezda	Ne postoji ZK uložak	884	Pravna osoba
37.	2376	Zajezda	Ne postoji ZK uložak	884	Pravna osoba
38.	2319/187	Zajezda	Ne postoji ZK uložak	710, 1068	Fizička osoba
39.	2319/29	Zajezda	747	833, 839, 1366	Fizička osoba
40.	2319/22	Zajezda	740	708, 691	Fizička osoba
41.	2319/164	Zajezda	Ne postoji ZK uložak	884	Pravna osoba
42.	2319/160	Zajezda	Ne postoji ZK uložak	884	Pravna osoba
43.	2319/27	Zajezda	745	395	Fizička osoba
44.	2319/184	Zajezda	Ne postoji ZK uložak	543, 495	Fizička osoba
45.	2319/185	Zajezda	Ne postoji ZK uložak	495, 795	Fizička osoba
46.	1993/465	Gotalovec	1713	1691	Republika Hrvatska
47.	1993/467	Gotalovec	1713	1691	Republika Hrvatska
48.	2319/25	Zajezda	743	528	Fizička osoba
49.	2319/193	Zajezda	Ne postoji ZK uložak	845	Fizička osoba

50.	2319/158	Zajezda	Ne postoji ZK uložak	884	Pravna osoba
51.	2319/172	Zajezda	Ne postoji ZK uložak	884	Pravna osoba
52.	2319/165	Zajezda	Ne postoji ZK uložak	884	Pravna osoba
53.	2319/190	Zajezda	Ne postoji ZK uložak	683	Fizička osoba
54.	2319/5	Zajezda	Ne postoji ZK uložak	788, 450, 435, 697, 888, 445, 382, 383, 384, 416, 540, 544, 311, 653, 655, 419, 424, 428, 437, 442, 444, 395, 413, 803, 585, 586, 347, 706, 494, 503, 953, 842, 507, 508, 625, 648, 522, 523, 524, 1514, 1544, 844, 714	Fizička osoba
55.	2319/163	Zajezda	Ne postoji ZK uložak	884	Pravna osoba
56.	2319/3	Zajezda	Ne postoji ZK uložak	884	Pravna osoba
57.	2319/191	Zajezda	Ne postoji ZK uložak	1801	Fizička osoba
58.	2319/183	Zajezda	Ne postoji ZK uložak	389	Fizička osoba
59.	2319/26	Zajezda	744	395	Fizička osoba
60.	2319/167	Zajezda	Ne postoji ZK uložak	884	Pravna osoba
61.	2319/173	Zajezda	Ne postoji ZK uložak	884	Pravna osoba
62.	2319/161	Zajezda	Ne postoji ZK uložak	884	Pravna osoba
63.	2319/32	Zajezda	750	695	Fizička osoba
64.	2319/166	Zajezda	Ne postoji ZK uložak	884	Pravna osoba
65.	2319/188	Zajezda	Ne postoji ZK uložak	708, 707, 712	Fizička osoba
66.	2319/186	Zajezda	Ne postoji ZK uložak	490	Fizička osoba
67.	2375	Zajezda	Ne postoji ZK uložak	884	Pravna osoba

Zainteresirana javnost svoj doprinos u postupku javnog nadmetanja za odabir najpovoljnijeg ponuditelja za istraživanje mineralnih sirovina u traženom istražnom prostoru tehničko-građevnog kamena "Siljevec", radi davanja koncesije za eksploataciju može iskazati putem elektroničke pošte: rudarstvo@mingor.hr do 6. studenog 2020. godine.

U Zagrebu, 7. listopada 2020. godine